



Umbau der Brackweder Hauptstraße

**Ein Projekt der Stadt Bielefeld mit
der moBiel GmbH**

Informationsabende, 2. März und 9. März 2022



Was machen wir?

- Bau moderner, barrierefreier Hochbahnsteige
- Sanierung der Gleise und Fahrleitungsmasten
- Erneuerung der Fahrbahn, Fahrradwege und Gehwege
- Umlegung und Sanierung der Versorgungsleitungen (Gas, Wasser, Strom)
- Vorbereitung des Breitbandausbaus
- Bepflanzung mit heimischen Bäumen



Wann machen wir das?

- Vorarbeitsphase
 - Ende März 2022 bis April 2023

- Hauptbauphase
 - April 2023 bis Ende 2024



Vorarbeitsphase – Was passiert?

- Fällen der aktuellen Bäume und Vorbereitung der neuen Baumstandorte
- Vorbereitung zur Aufstellung der Fahrleitungsmasten für die Stadtbahn
- Umlegung und Sanierung der Versorgungsleitungen

Vorarbeitsphase – Was bedeutet das?



Die Fahrbahn der Hauptstraße wird für die Dauer der Vorarbeitsphase befahrbar bleiben. Dies kann zeitweise aber auch nur für eine Fahrtrichtung gelten. Eine größere Einschränkung wird es voraussichtlich in den Sommerferien 2022 geben. Darüber informieren wir Sie rechtzeitig.



Ein Befahren des Bereiches mit dem Fahrrad wird voraussichtlich an allen Stellen möglich sein. Sollte der Fahrradweg doch einmal gesperrt sein, wird eine entsprechende Umleitung ausgeschildert oder es muss ein Stück zu Fuß zurückgelegt werden.



Der Baustellenbereich kann zu Fuß passiert werden. Die Möglichkeit einer barrierefreien Zugänglichkeit wird bedarfsgerecht angepasst.

Vorarbeitsphase – Was bedeutet das?



Je nach Baufortschritt kann es zu Einschränkungen der Grundstückseinfahrten und für den Lieferverkehr kommen. Darüber werden wir Sie gesondert und rechtzeitig informieren und versuchen, gemeinsam mit Ihnen Lösungen zu finden.



Die Stadtbahn-Linie 1 fährt weiter wie bisher. Aktuelle Informationen können Sie den Haltestelleaushängen entnehmen oder jederzeit unter www.moBiel.de abrufen.

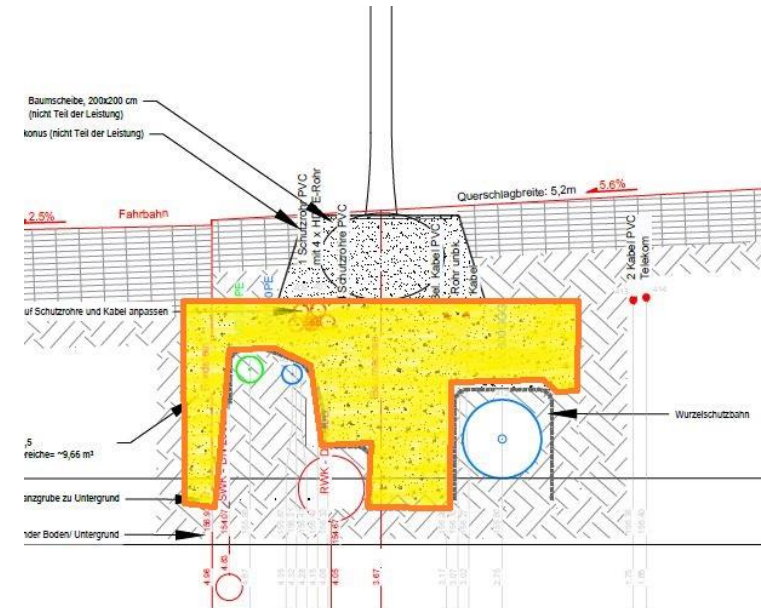
Vorarbeitsphase – Baumstandorte

- Fällen der vorhandenen Straßenbäume

- 99 Ginkos
- 8 Winterlinden

- Vorbereitung von 107 Baumstandorten

- Baumgrube von 12 m³ mit Schutz der Versorgungsleitungen, Wurzellockstoffen, Baumsubstrat und Belüftung herrichten



Vorarbeitsphase – Fahrleitungsmasten

- Tiefengründung von ca. 35 Fahrleitungsmasten

- Tiefensondierung auf Kampfmittelfreiheit
- Bohren von ca. 8 Meter tiefen Fundamenthülsen



Vorarbeitsphase – Leitungsarbeiten 1

- Gasrohrnetz (unter anderem)

- ca. 200 Meter werden für den Kanal- und Straßenausbau verlegt
- Arbeiten an 48 Hausanschlüssen



- Wasserrohrnetz (unter anderem)

- ca. 220 Meter werden für den Kanal- und Straßenausbau verlegt
- Arbeiten an 50 Hausanschlüssen



Vorarbeitsphase – Leitungsarbeiten 2

- Stromnetz 10kV (unter anderem)

- ca. 2430 Meter werden umgelegt
- ca. 1810 Meter werden erneuert

- Stromnetz 1kV (unter anderem)

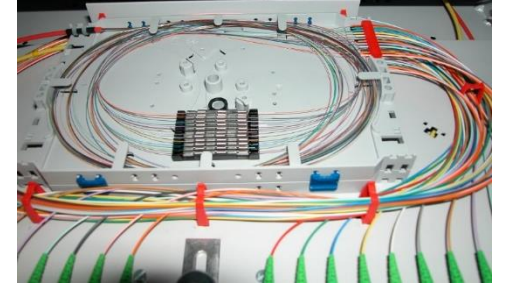
- ca. 980 Meter werden umgelegt
- ca. 590 Meter werden erneuert
- Arbeiten an 31 Hausanschlüssen



Vorarbeitsphase – Leitungsarbeiten 3

- Kommunikationsnetz FM Kabel (unter anderem)

- ca. 3250 Meter Doppeladerkabel werden umgelegt
- ca. 1140 Aderverbindungen



- Kommunikationsnetz LWL Kabel (unter anderem)

- ca. 2400 Meter Glasfaserkabel werden umgelegt
- ca. 1560 Stück Faserverbindungen



Vorarbeitsphase – Leitungsarbeiten 4

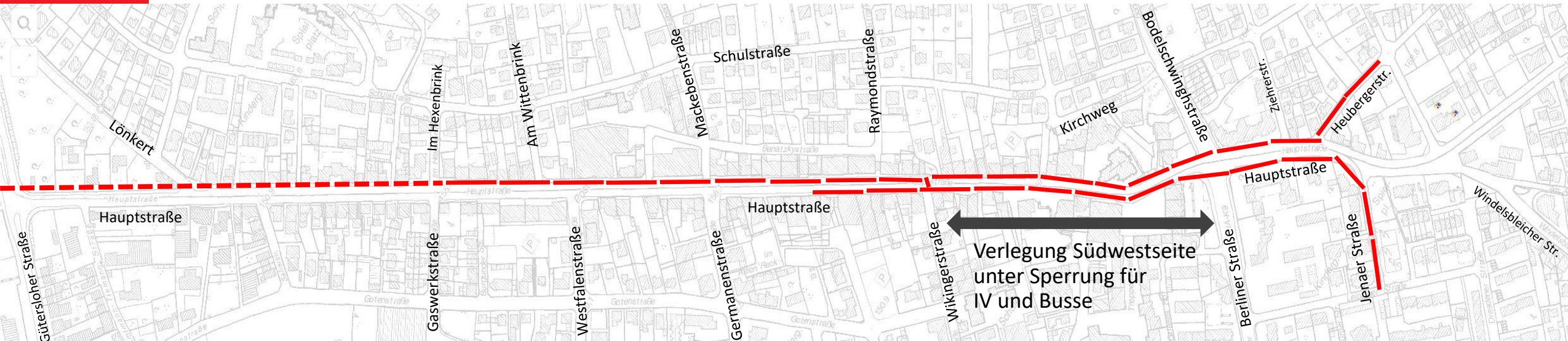
- Vorbereitung Breitbandausbau durch Schutzrohrverlegung

- ca. 2000 Meter Kabelschutzrohr für einen späteren Netzausbau
- ca. 1630 Meter Kabelschutzrohr im Zuge des Straßenausbaus



Vorarbeitsphase – Bauablauf

Strom- und Kommunikationskabel mit zwei Kolonnen

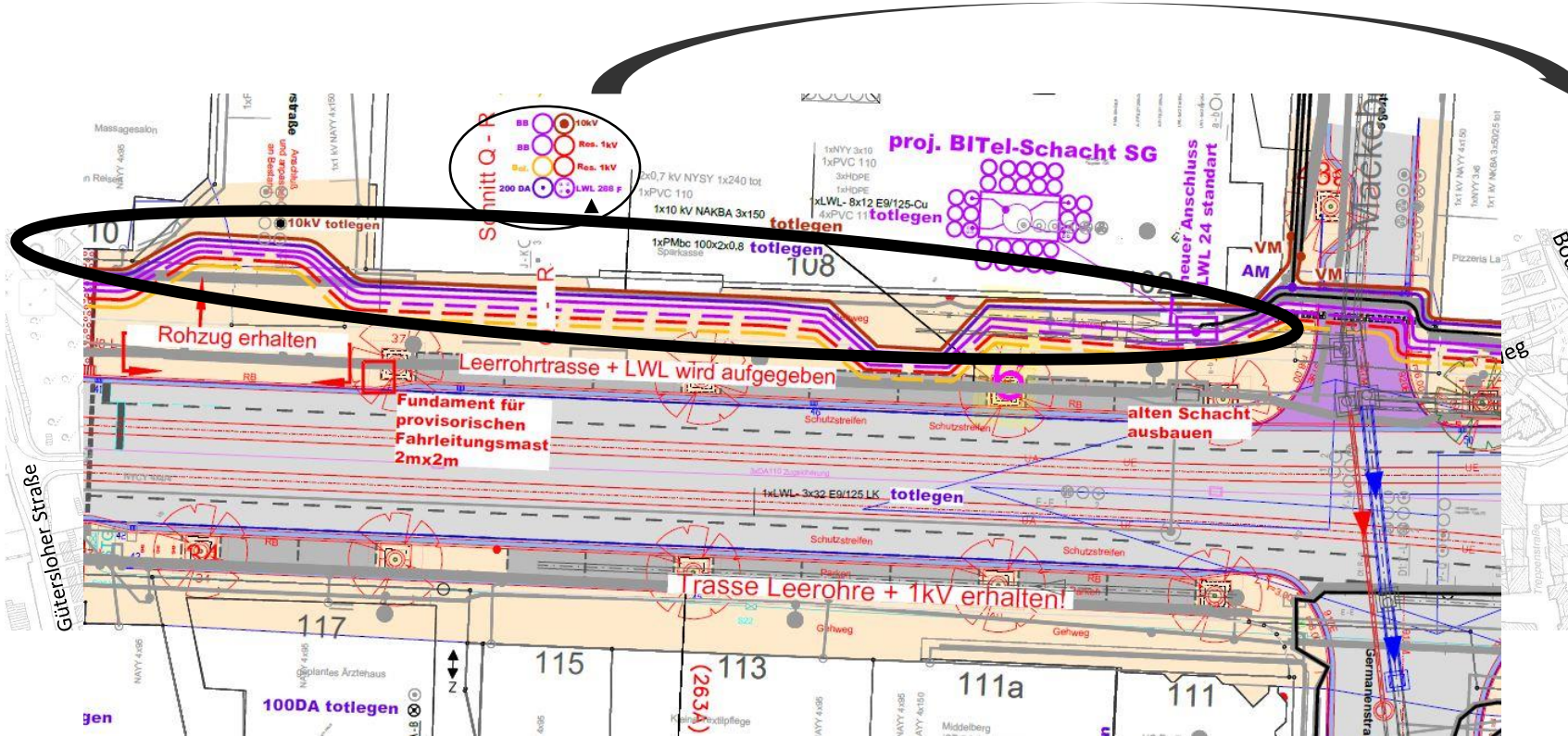


Kabel in vorhandene
Rohre einziehen

—————
Rohr- und Kabelverlegung
offene Bauweise in ca. 50m Bauabschnitten

Vorarbeitsphase – Bauablauf

Bauplan mit geplanter Trasse und Querschnitt



gepl. Graben

Breite ca. 0,5m

Tiefe ca. 0,8m



Vorarbeitsphase – Baustelleneinrichtung

Baustelleneinrichtungsflächen in ca. 50m Abschnitten

Oberflächenwiederherstellung provisorisch in Asphalt, bündig mit vorhandener Oberfläche



Fußgängernotweg

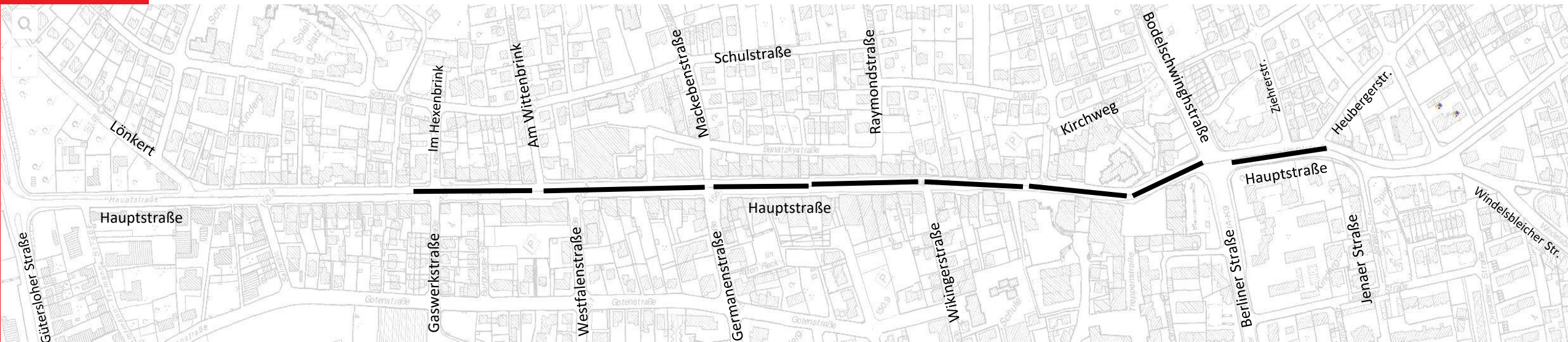
Baustellenverkehr
und Lagerplatz



Baugrube- Leitungstrasse
ca. 0,5- 0,8m Breit

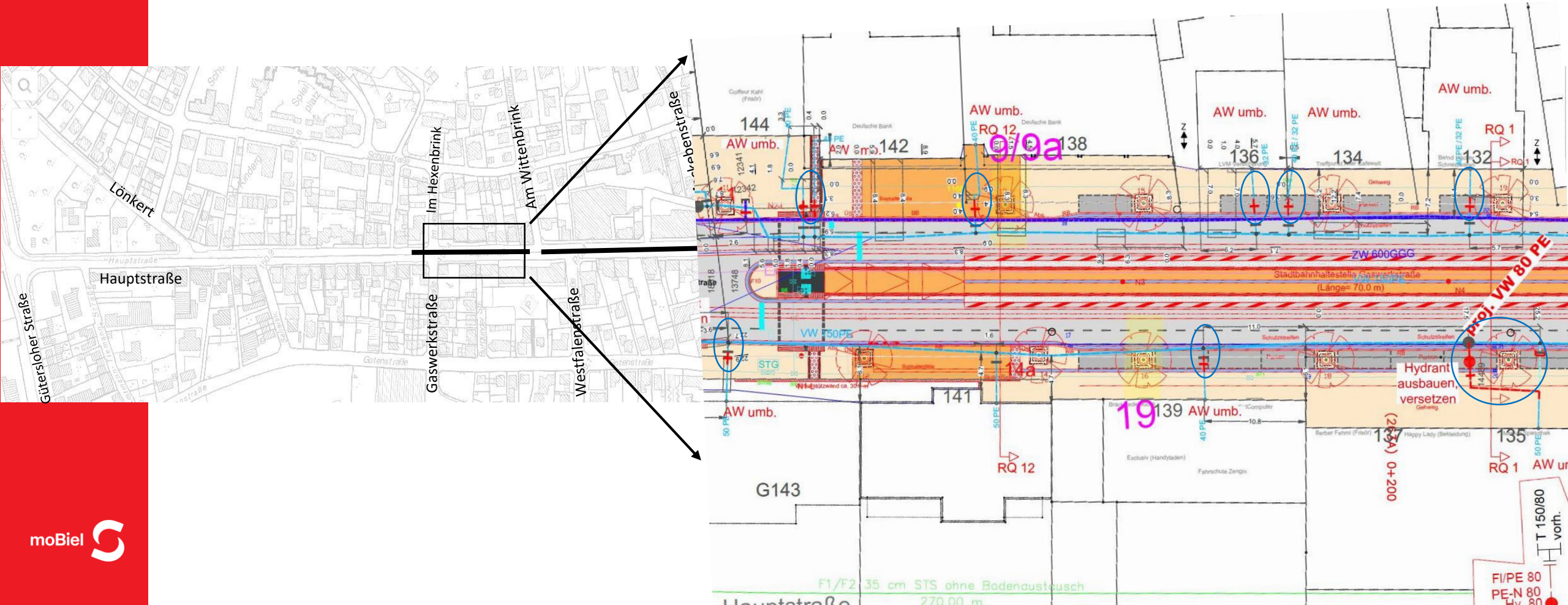
Vorarbeitsphase – Ablauf Stadtwerke

Gasanschlüsse, Wasseranschlüsse und Hydranten, punktuell mit einer Kolonne



Vorarbeitsphase – Ablauf Stadtwerke

Gasanschlüsse, Wasseranschlüsse und Hydranten, punktuell mit einer Kolonne
 Exemplarisch, Bauplan –Wasser–



Hauptbauphase (ab April 2023)

- Ausbau der alten Gleise, Verlegung der neuen Gleise und Bau der Hochbahnsteige
- Neubau der Straße und Gehwege
- Stabilisierung der Zubringerwasserleitung
- Abschlussarbeiten bei der Verlegung von Versorgungsleitungen
- Erneuerung der Entwässerungskanäle

Hauptbauphase – Was bedeutet das?



Die Fahrbahn der Hauptstraße wird für die Dauer der Hauptbauphase nur für bestimmte Nutzer in einer Richtung befahrbar sein. Der Verkehr wird in Richtung Gotenstraße und Stadtring umgeleitet. Die Parkplätze entlang des Baufeldes entfallen weitestgehend.



Ein Befahren des Baubereiches mit dem Fahrrad wird nicht möglich sein. Es werden Umleitungen für den Fahrradverkehr eingerichtet. Es werden an allen Seiten des Baufeldes Abstellplätze für Fahrräder vorgehalten, um die Hauptstraße bequem erreichen zu können.



Der Baustellenbereich kann zu Fuß passiert werden. Die Möglichkeit einer barrierefreien Zugänglichkeit wird bedarfsgerecht angepasst.

Hauptbauphase – Was bedeutet das?



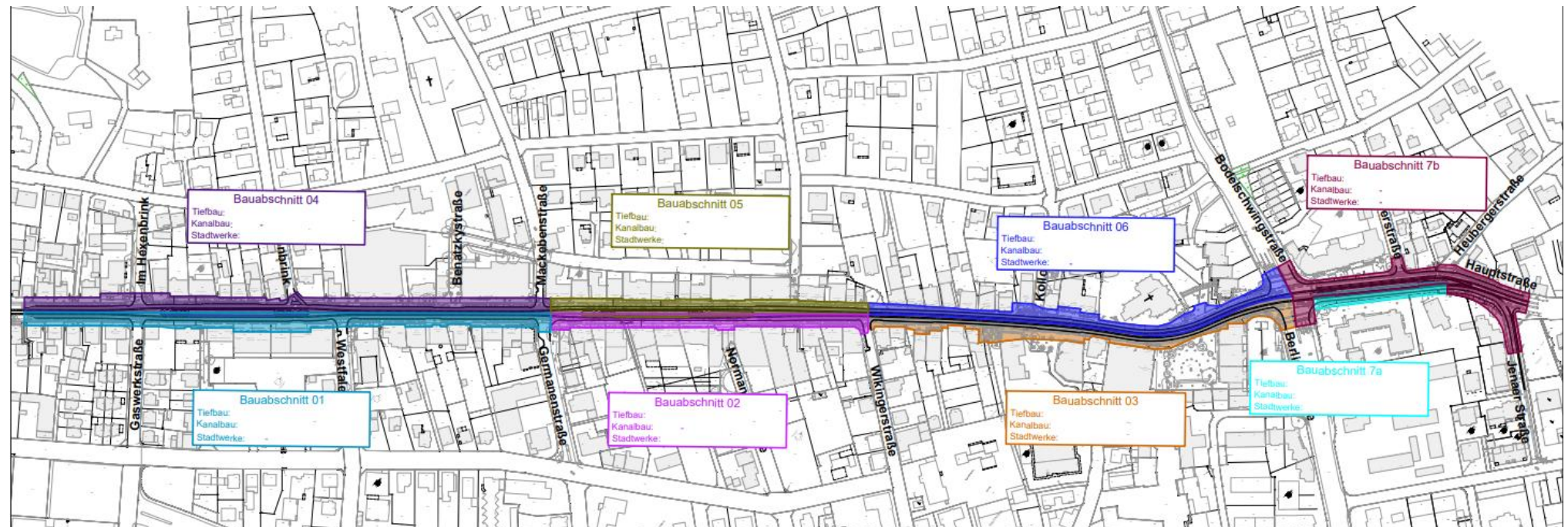
Auf der Seite der Hauptstraße, auf der gerade nicht gebaut wird, wird es eine Möglichkeit für Liefer- und Anliegerverkehr geben. Trotzdem werden nicht immer alle Zufahrten frei sein. Wir werden vorab mit Ihnen nach Lösungen suchen, um zum Beispiel alternative Parkplätze und Anlieferwege bereit zu stellen.



Die Stadtbahn-Linie 1 wird für den Zeitraum unterbrochen. Auch Busse können die Hauptstraße nicht mehr befahren. Es wird ein Schienenersatzverkehr zwischen Brackwede Bahnhof und der Endstation Senne eingerichtet, der auf dem Fahrweg der Buslinie 135 beruht. Zusätzlich wird es ein umfangreiches Nahverkehrskonzept geben, unter anderem mit direkten Bus-Verbindungen in die Bielefelder Innenstadt.

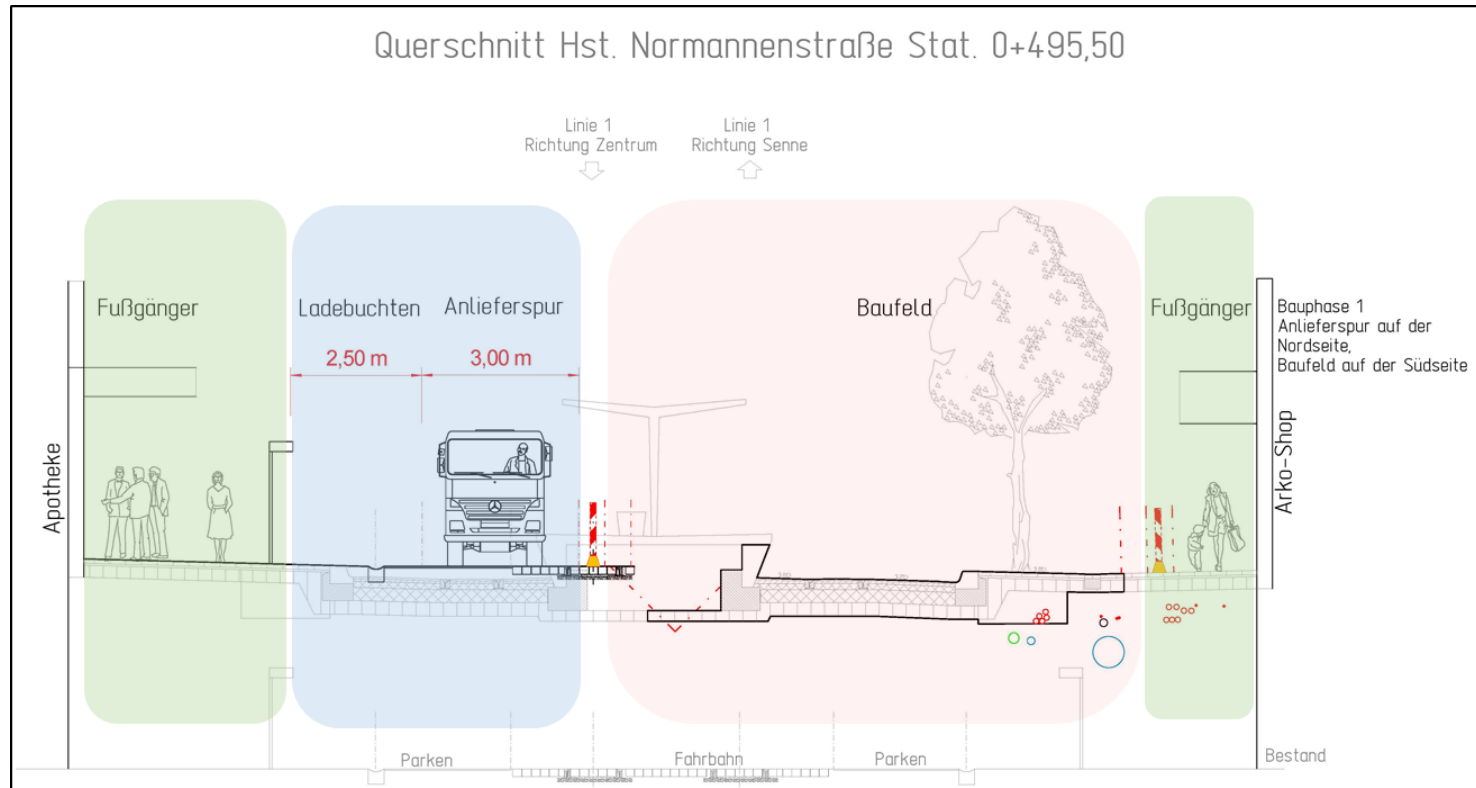
Hauptbauphase – Bauablauf

Um die Einschränkungen des einzelnen Anliegers so gering und kurzzeitig wie möglich zu halten, wird das Baufeld in 7 Baufelder bzw. Bauphasen unterteilt. Somit wandert die unmittelbare Bautätigkeit durch die Hauptstraße hindurch.



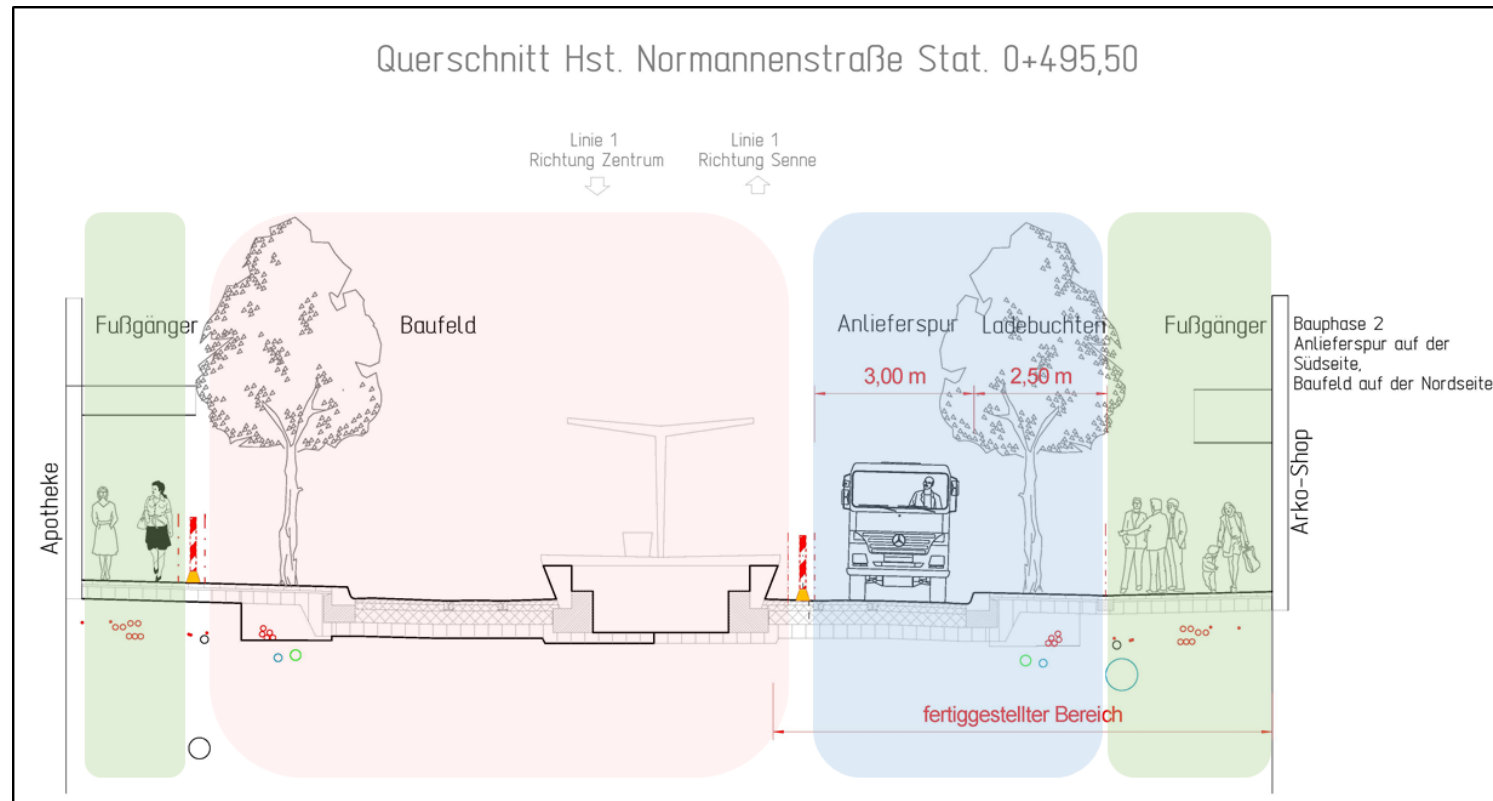
Hauptbauphase – Bauablauf

Querschnitt Bauphase 1-3 (Baufeld Süd)



Hauptbauphase – Bauablauf

Querschnitt Bauphase 4-6 (Baufeld Nord)



Hauptbauphase – Gleise und Hochbahnsteige

Drei Hochbahnsteige

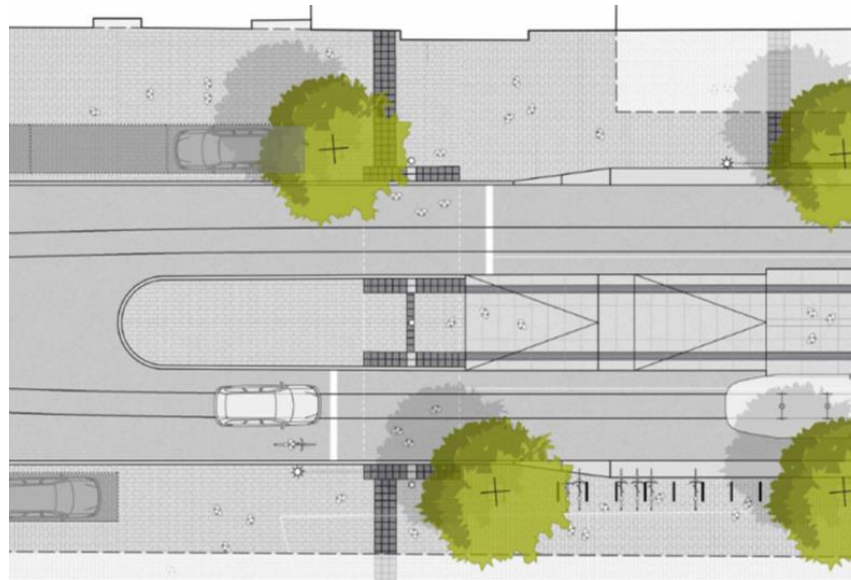
- Gaswerkstraße zw. Gaswerkstr. und Westfalenstr.
- Normannenstraße, zw. Germanenstr. und Wikingerstr.
- Brackwede Kirche, zw. Berliner Str. und Jenaer Str.



Hauptbauphase – Straßen und Gehwege

Die Straße wird von Hauskante bis Hauskante erneuert

- Helles und einheitliches Gestaltungspflaster
- Anthrazite und moderne Straßenausstattung



Direkter Draht für Sie

Baustellenkommunikator Constantin Vollmer

Telefon: 0521/51-2797

Baustellenkommunikatorin Aileen Subras

Telefon: 0521/51-1522

Email: info@hauptstraße-bielefeld.de

Herzstück der Kommunikation

www.hauptstrasse-bielefeld.de



Anmeldung zum Newsletter mit allen aktuellen Informationen

Vorsorgemaßnahmen 1

Um die Beeinträchtigungen möglichst gering zu halten, werden diverse Maßnahmen ergriffen, die hier beispielhaft aufgeführt werden

- Information aller Betroffenen
- Beweissicherung im Vorfeld der Baumaßnahme
- Erschütterungsmessungen



Vorsorgemaßnahmen 2

- Minimierung von Baulärm
- geringere Lager- und Arbeitsbereiche
- Durchgänge für den Fußgängerverkehr

Vorsorgemaßnahmen 3

- Die Querungen der Hauptstraße werden offengehalten, soweit dies die Bautätigkeiten zulassen
- Hinweisschilder für Zugänglichkeit der Geschäfte
- Kostenlose Parkplätze in fußläufiger Entfernung

Vorsorgemaßnahmen 4

- Reduzierung von Verschmutzungen
- Wach- und Sicherheitspersonal zur Hauptbauphase
- Kurzzeitparkmöglichkeit für Lieferfahrzeuge zur Hauptbauphase

Vorsorgemaßnahmen 5

- Die Zufahrt zu privaten Stellplätzen wird weitestgehend ermöglicht
- Unterstützung der Gewerbe vor Ort durch Marketingmaßnahmen

**E
BI**

Vielen Dank für Ihre Aufmerksamkeit

Ein Projekt der Stadt Bielefeld mit der moBiel GmbH

Informationsabend für Gewerbetreibende, 2. März 2022

moBiel 